

**LEGENDE**

Contour de commune

**Infrastructure**

Voie Ferrée

Route Départementale

**- Voie Bruyante - Secteur de Bruit**

Jour db (A) > 81

76 < Jour db (A) < 81

70 < Jour db (A) < 76

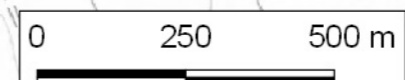
65 < Jour db (A) < 70

**Voies Bruyantes - Secteur de bruit**

Les infrastructures de transports terrestres sont classées en 5 catégories selon le niveau de bruit qu'elles engendrent. Un secteur affecté par le bruit est défini autour de chaque infrastructure classée.

Quelles sont les infrastructures concernées ?

- les routes et rues écoulant plus de 5000 véhicules par jour,
- les voies de chemin de fer interurbaines de plus de 50 trains par jour,
- les voies de chemin de fer urbaines de plus de 100 trains par jour,
- les voies de transports en commun en site propre de plus de 100 autobus ou rames par jour,
- les infrastructures en projet sont également concernées (dès publication de l'acte d'ouverture d'enquête publique ou inscription en emplacement réservé dans le PLU ou institution d'un projet d'intérêt général).



Liberté • Égalité • Fraternité  
**RÉPUBLIQUE FRANÇAISE**  
 Service Urbanisme  
 et Connaissances  
 des territoires

Pôle Gestion  
 et Valorisation  
 des Données

**D.D.T.M 59**  
 Direction  
 Départementale  
 des Territoires et  
 de la Mer du Nord

Carte Environnementale

**Carte Nuisance sonore**

- Infrastructure routière  
 - Voies Bruyantes

Pour information

Commune de

**LEWARDE**

**59345**

CARTE: 2/4

Mise à jour : Juin 2017

- Sources : Gestionnaires Servitudes © Cadastre / Pci - Dgfp  
 - Email : ddtm-suct@nord.gouv.fr

